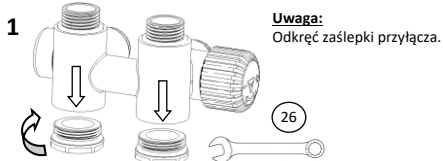


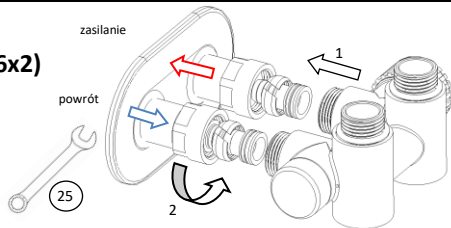
Przyłącze INTEGRA DUO (M871-A...P)* + głowica GS.02 (M636-A0..) + akcesoria przyłączeniowe

Dla prawidłowej i bezawaryjnej pracy zestawów termostatycznych Vario Term zalecamy stosowanie na instalacji C.O. filtrów magnetycznych oraz czyszczenie i zabezpieczenie jej preparatami V-Cleaner oraz V-Inhibitor.



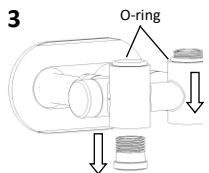
Uwaga:
 Odkręć zaślepki przyłącza.

2.a (PEX 16x2)



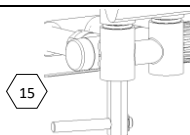
Uwaga:
 Przed montażem złązek nasunąć rozetę oraz tulejkę maskującą na rurki instalacyjne (*w zestawie ALL IN ONE*).
 Zwrócić uwagę by podczas montażu złązek 16x2 nie uszkodzić o-ringów odpowiedzialnych za szczelność złącki pomiędzy instalacją, a przyłączem.

3



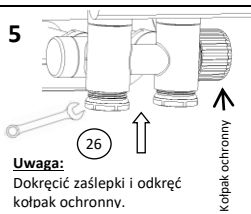
Uwaga:
 Wsunąć ręcznie wkrętki montażowe do środka korpusu przyłącza w celu dopasowania dystansu przyłącza względem grzejnika. O-ring pozostawić na miejscu.

4



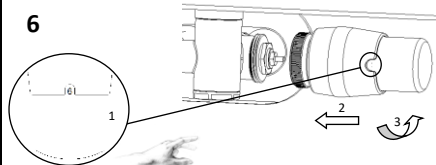
Uwaga:
 Wsunąć klucz w 6kt. wewnątrz złącki montażowej. Wkręcić do oporu uważając na o-ring odpowiedzialny za szczelność połączenia.

5



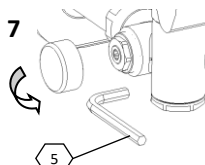
Uwaga:
 Dokręcić zaślepki i odkręć kółpак ochronny.

6



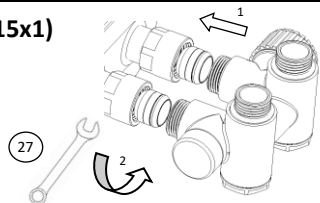
	1	2	3	4	5	6
•	8°C	12°	16°	20°	24°C	28°

7



Uwaga:
 Odkręć kółpак zaworu odcinającego. Regulacja przepływu zgodnie z Kartą Katalogową produktu (www.varioterm.pl).

2.b (Cu 15x1)



Uwaga:
 Przed montażem złązek nasunąć rozetę oraz tulejkę maskującą na rurki instalacyjne (*w zestawie ALL IN ONE*).
 Usunąć z zewnętrznej strony rurki ostre pozostałości materiału które mogą uszkodzić uszczelkę złącki podczas wciskania na rurkę. Po zaciśnięciu złącki w pierwszej kolejności sprawdzić czy nie ma możliwości obrócenia i/lub wysunięcia rurki poprzez **SILNE** jej pociągnięcie, a następnie przystąpić do sprawdzenia szczelności hydraulicznej. Zachować kąt 90° pomiędzy rurką, a grzejnikiem.

Warunki Gwarancji:

- Producent udziela gwarancji na okres **3 lat** od daty zakupu.
- Wady ujawnione w okresie gwarancyjnym będą usuwane bezpłatnie w terminie do 14 dni roboczych od daty ich zgłoszenia.
- Zgłoszenie wady lub uszkodzenia przysługujące są mailowo reklamacje@varioterm.pl lub telefonicznie (022) 8724214.
- W celu dokonania naprawy gwarancyjnej należy wadliwy wyrób dostarczyć do biura VARIO TERM z opisem powodu reklamacji oraz kopią dowodu zakupu posiadającą pieczęć placówki, gdzie dokonano zakupu i wyraźnie zaznaczoną datą zakupu.
- Gwarancja nie obejmuje części, które ulegają naturalnemu zużyciu w okresie eksploatacji, wad powstałych w wyniku niezgodnego z instrukcją montażu i użytkowania, wad noszących ślady uszkodzeń mechanicznych, termicznych lub ślady ingerencji użytkownika.
- Nabywca traci wszelkie uprawnienia wynikające z gwarancji w przypadku: 1) zgubienia lub zniszczenia dowodu zakupu, 2) dokonania samowolnych napraw, demontażu, 3) niewłaściwego lub niezgodnego z instrukcją użytkowania.