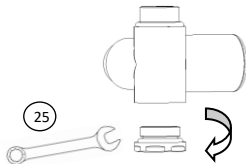


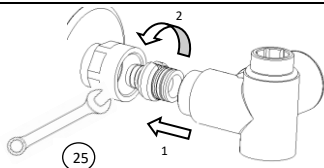
**Zawór termostatyczny (M778-...) / Zawór odcinający (M777-...)\***

**1**



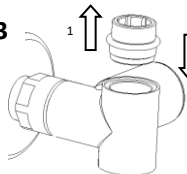
**Uwaga:**  
Odkręcić zaślepkę

**2.a (PEX 16x2)**



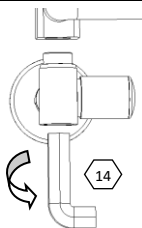
**Uwaga:**  
Zwrócić uwagę by podczas montażu złączki 16x2 nie uszkodzić o-ringów odpowiedzialnych za szczelność złączki pomiędzy instalacją, a zaworem.

**3**



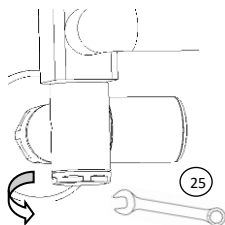
**Uwaga:**  
1) Wykręcić ręcznie wkrętkę montażową –lewy gwint.  
2) Wkręcić wkrętkę montażową ok. 0,5 obrotu w korpus (ręcznie).

**4**



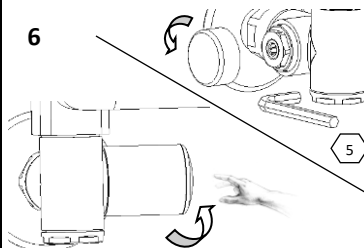
**Uwaga:**  
Wsunąć klucz imbusowy przez korpus w 6kt. znajdujący się we wkręcie montażowej. Wkręcić do oporu.

**5**



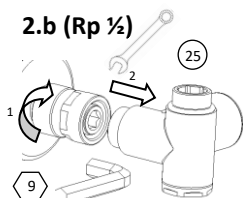
**Uwaga:**  
Dokręcić zaślepkę

**6**



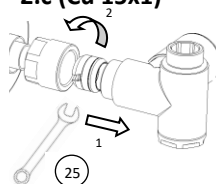
**Uwaga:**  
Regulacja przepływów zgodnie z Kartą Katalogową produktu ([www.vario-term.pl](http://www.vario-term.pl)).

**2.b (Rp ½)**



**Uwaga:**  
1. Uszczelnienie połączenia gwintowe, a następnie wkręcić złączkę przy pomocy klucza imbusowego.  
2. Wsunąć złączkę na korpus zaworu i dokręcić kluczem 25.

**2.c (Cu 15x1)**



**Uwaga:**  
Usunąć z zewnętrznej strony rurki 15x1 ostre pozostałości materiału które mogą uszkodzić gumową uszczelkę złączki podczas wcisnięcia jej na rurkę. Po zaciśnięciu złączki (z siłą w zakresie **15-20 Nm**) w pierwszej kolejności sprawdzić czy nie ma możliwości obrócenia i/lub wysunięcia rurki poprzez **SILNE** jej pociągnięcie, a następnie przystąpić do sprawdzenia szczelności hydraulicznej. Zachować 90° pomiędzy rurką, a grzejnikiem.

**Warunki Gwarancji:**

- Producent udziela gwarancji na okres **3 lat** od daty zakupu.
- Wady ujawnione w okresie gwarancyjnym będą usuwane bezpłatnie w terminie do 14 dni roboczych od daty ich zgłoszenia.
- Zgłoszenie wady lub uszkodzenia przyjmowane są mailowo [biuro@varioterm.pl](mailto:biuro@varioterm.pl) lub telefonicznie (022) 8724214.
- W celu dokonania naprawy gwarancyjnej należy wadliwy wyrób dostarczyć do biura VARIO TERM z opisem powodu reklamacji oraz kopią dowodu zakupu posiadającą pieczęć placówki, gdzie dokonano zakupu i wyraźnie zaznaczoną datą zakupu.
- Gwarancja nie obejmuje części, które ulegają naturalnemu zużyciu w okresie eksploatacji, wad powstałych w wyniku niezgodnego z instrukcją montażu i użytkowania, wad noszących ślady uszkodzeń mechanicznych, termicznych lub ślady ingerencji użytkownika.
- Nabywca traci wszelkie uprawnienia wynikające z gwarancji w przypadku: 1) zgubienia lub zniszczenia dowodu zakupu, 2) dokonania samowolnych napraw, demontażu, 3) niewłaściwego lub niezgodnego z instrukcją użytkowania.